



Wat is een energiegemeenschap?

Het doel van de pilot is om te laten zien hoe een aanzienlijk deel van de duurzame energie in de wijk kan worden opgewekt én verbruikt. Dit gebeurt door flexibel elektriciteitsverbruik, voor een belangrijk deel door het slim opladen van het groeiende aantal elektrische voertuigen. Sporenburg beschikt over veel zonnepanelen, die acht maanden van het jaar vaak rond het middaguur meer elektriciteit opwekken dan er wordt verbruikt, dat is zonde.

De Nederlandse pilot in cijfers

1

Locatie

540

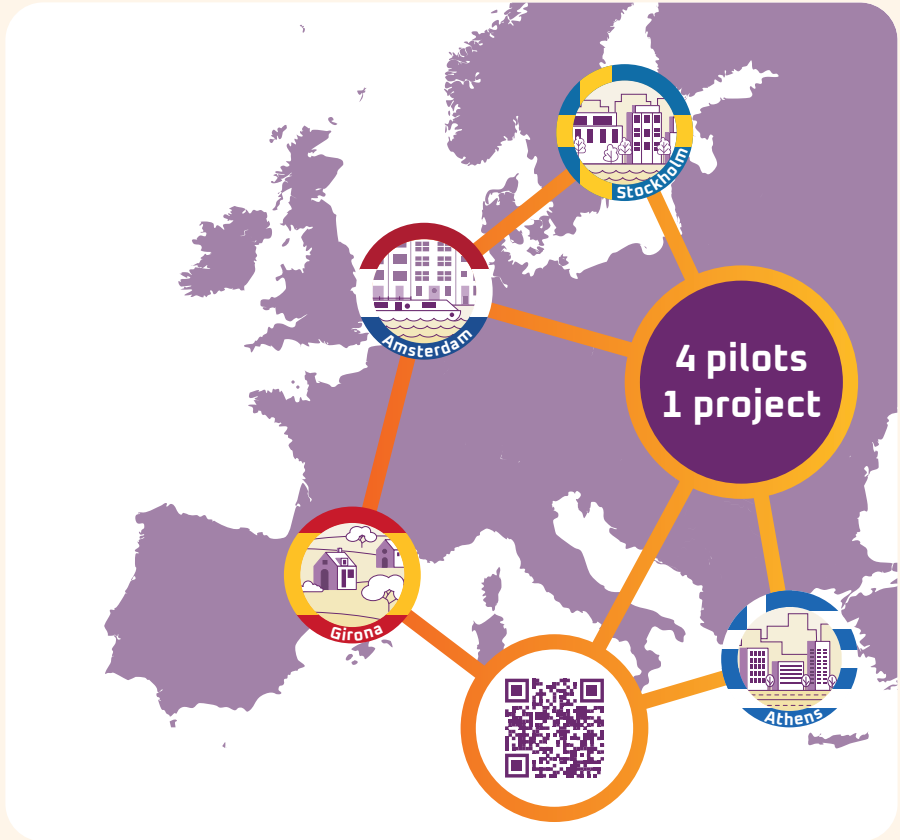
Huishoudens

35

Zonnepanelen

45

EV-laadstations



BEZOEK ONZE WEBSITE
reschool-project.eu

 @ReschoolEnergy

 Reschool Project



Co-funded by
the European Union